



# OfficeMaster SURVIVABLE BRANCH APPLIANCE (SBA)

---

Hochverfügbare Zweigstellen-Lösung für die Telefonie mit  
Microsoft Skype for Business

---

Datenblatt 2017/06/28 | Ferrari electronic

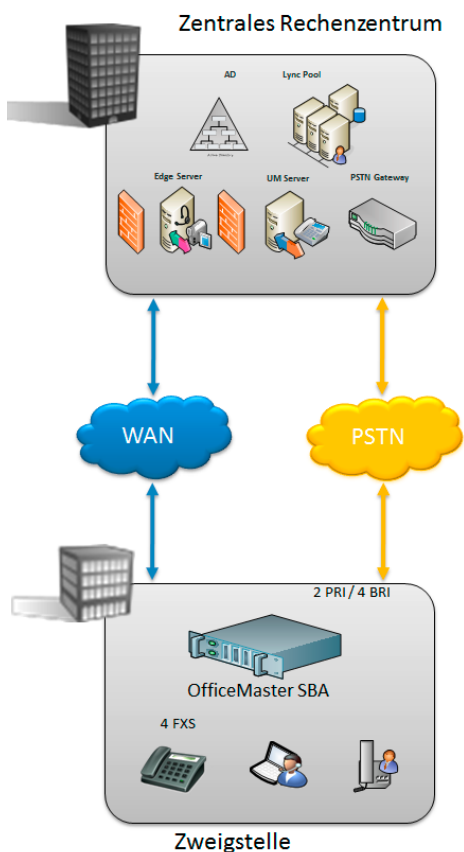
# OfficeMaster Survivable Branch Appliance (SBA)

Hochverfügbare Zweigstellen-Lösung für die Telefonie mit Microsoft Skype for Business

## Unabhängige Telefonie in Zweigstellen

Seit dem Lync Server 2010 unterstützt Microsoft erstmalig die Telefonie beim Ausfall der IP-Verbindung zum zentralen Rechenzentrum mit einer „Survivable Branch Appliance“.

OfficeMaster SBA basiert auf einem hochwertigen HP Server, auf dem Windows Server 2012 R2 mit den Microsoft SBA-Komponenten (wie Registrar und Mediation Server) ausgeführt wird. Die notwendigen Softwarekomponenten sind vorinstalliert und können mit einer einfachen webbasierten Konfigurationsoberfläche durch den lokalen Administrator aktiviert werden.



## Hardware im Überblick

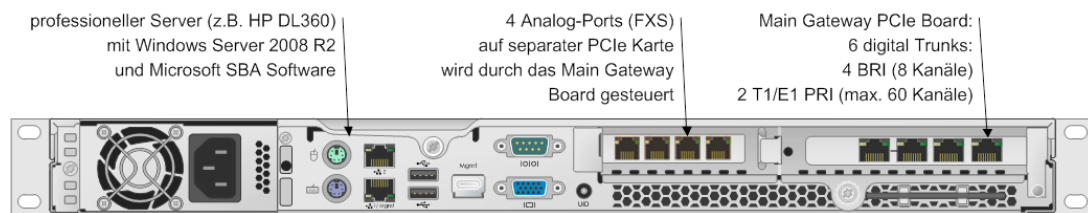
Eine separate PCIe-Karte enthält das komplette Mediagateway mit verschiedenen ISDN-Schnittstellen – vier Basisanschlüsse (unterstützen 8 Kanäle) und 2 Primärmultiplexanschlüsse (60 E1 bzw. 46 T1 Kanäle). Durch eine zusätzliche low profile PCIe Karte sind 4 analoge FXS Ports verfügbar. Sind für den Betrieb mehr Anschlüsse notwendig, können zusätzlich SIP-ATAs verwendet werden.

Die Gateway-Karte wird vom Server als Netzwerkkarte erkannt. Alle Gateway-Funktionen sind komplett unabhängig von der Haupt-CPU, damit sind sogar verschiedene Marken für die Servermaschinen denkbar.

## OfficeMaster Survivable Branch Appliance (SBA)

- Basiert auf einem professionellen HP Server mit Windows Server 2012 R2 und den Microsoft Skype for Business SBA Komponenten
- Integriertes PCIe Gateway, das vom Hostsystem als Netzwerkkarte erkannt wird, kein spezieller Treiber nötig
- 6 digitale Schnittstellen: 4 BRI und 2 PRI (T1 / E1) mit flexibler nach Bedarf zu wählender Lizenzierung
- 4 analoge Ports auf einer separaten Karte (Lizenzierung optional)
- Webbasierter Konfigurationswizard führt einfach durch das erste Setup
- Testtool für die PSTN-Verbindung
- Diagnose, Monitoring, Logging (SNMP, SCOM)
- Für Microsoft Exchange Unified Messaging
- Direkte Anbindung zu Exchange 2016 / 2013 / 2010 / 2007 für den Faxempfang (zertifiziert durch Microsoft)
- Optional kann die Unified-Messaging-Lösung OfficeMaster Suite installiert werden

Server Hardware	Server Software
<ul style="list-style-type: none"> <li>• Tower mit optionalem RackMount Kit für den Einbau im Serverrack</li> <li>• Gigabit Ethernet</li> </ul>	<ul style="list-style-type: none"> <li>• Windows Server 2008 R2 vorinstalliert</li> <li>• Microsoft Lync Server 2010 Survivable Branch Appliance Komponenten (Registrar, Proxy, Routing, Mediation Server)</li> <li>• Webbasierte Konfiguration und Benutzer-Interface</li> </ul>
Gateway Hardware	Gateway Software / Funktionen
<ul style="list-style-type: none"> <li>• Integriertes PCIe Gateway, wird über Netzwerktreiber erkannt und benötigt somit keine weiteren Treiber</li> <li>• PCIe Karte enthält das vollständige Gateway, keine zusätzlichen Softwarekomponenten, die die Main CPU belasten</li> <li>• 6 digitale Schnittstellen: 4 BRI und 2 PRI (T1/E1) mit flexibler Lizenzierung</li> <li>• 4 analoge Ports auf einer separaten low-profile Karte, die Verbindung zum Main Gateway Board erfolgt über ein TDM Interface</li> </ul>	<ul style="list-style-type: none"> <li>• VoIP-Mediagateway zertifiziert für Microsoft Skype for Business / Lync Server 2010 und höher sowie für Microsoft OCS (inkl. R2)</li> <li>• TLS/SRTP</li> <li>• SIP over TCP</li> <li>• Faxempfang via T.38 und T.30 (zertifizierte Faxlösung für Microsoft Exchange 2010)</li> <li>• PRI-Protokolle (basic call): alle Q.931 Varianten (ETSI / Euro ISDN, NI-2, NET5, 5ESS, DMS100), QSIG</li> <li>• Text messaging (SMS) basierend auf ETSI ES 201 912</li> </ul>



Komplettes ISDN / IP-Gateway als aktive PCIe-Karte	
<ul style="list-style-type: none"> <li>• OfficeMaster Gate, aktive PCIe-Karte (OMC.22304)</li> </ul>	<ul style="list-style-type: none"> <li>• Zertifiziertes Gateway einsetzbar für Microsoft Lync 2013 / 2010, Microsoft OCS 2007 R2,</li> <li>• Erlaubt den Betrieb folgender Schnittstellen (zusätzliche Lizenzierung notwendig): 4 x BRI, 2 x PRI</li> <li>• Full length, full height</li> </ul>
Appliance mit Windows Server 2008 R2 Betriebssystem, aktivem PCIe-Board, PCIe-Board für 4 analoge Anschlüsse	
<ul style="list-style-type: none"> <li>• OfficeMaster SBA (SBA.22319)</li> </ul>	<ul style="list-style-type: none"> <li>• Einsetzbar als SBA für Microsoft Skype for Business</li> <li>• 2 x PRI, 4 x BRI, 4 x FXS</li> <li>• Software RAID</li> </ul>
<ul style="list-style-type: none"> <li>• OfficeMaster SBA (SBA.22324)</li> </ul>	<ul style="list-style-type: none"> <li>• Einsetzbar als SBA für Microsoft Skype for Business</li> <li>• 2 x PRI, 4 x BRI, 4 x FXS</li> <li>• Hardware RAID, redundante Netzteile</li> </ul>

**Microsoft Partner**  
Gold Communications