



OfficeMaster SURVIVABLE BRANCH APPLIANCE (SBA)

Hochverfügbare Zweigstellen-Lösung für die Telefonie mit
Microsoft Skype for Business®

Datenblatt 2017/06/28 | Ferrari electronic AG

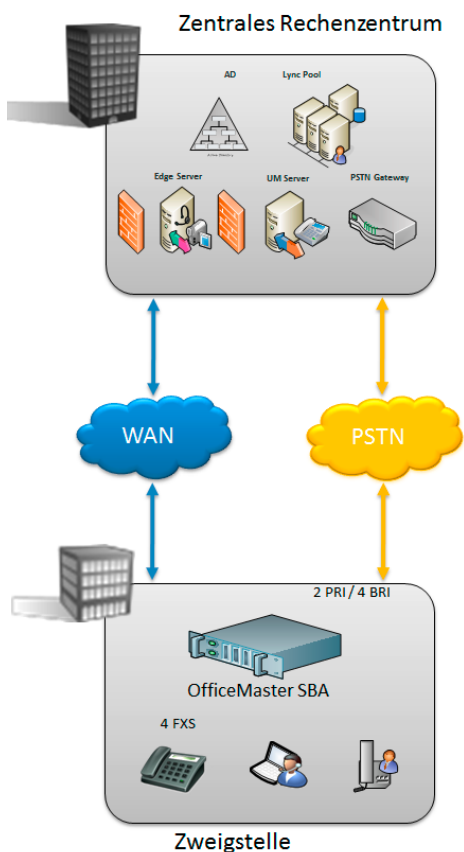
OfficeMaster Survivable Branch Appliance (SBA)

Hochverfügbare Zweigstellen-Lösung für die Telefonie mit Microsoft Skype for Business®

Unabhängige Telefonie in Zweigstellen

Seit dem Lync Server 2010 unterstützt Microsoft erstmalig die Telefonie beim Ausfall der IP-Verbindung zum zentralen Rechenzentrum mit einer „Survivable Branch Appliance“.

OfficeMaster SBA basiert auf einem hochwertigen HP Server, auf dem Windows Server 2012 R2 mit den Microsoft SBA-Komponenten (wie Registrar und Mediation Server) ausgeführt wird. Die notwendigen Softwarekomponenten sind vorinstalliert und können mit einer einfachen webbasierten Konfigurationsoberfläche durch den lokalen Administrator aktiviert werden.



Hardware im Überblick

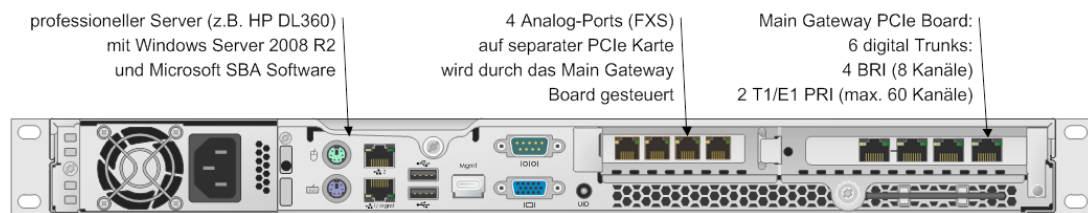
Eine separate PCIe-Karte enthält das komplette Mediagateway mit verschiedenen ISDN-Schnittstellen – vier Basisanschlüsse (unterstützen 8 Kanäle) und 2 Primärmultiplexanschlüsse (60 E1 bzw. 46 T1 Kanäle). Durch eine zusätzliche low profile PCIe Karte sind 4 analoge FXS Ports verfügbar. Sind für den Betrieb mehr Anschlüsse notwendig, können zusätzlich SIP-ATAs verwendet werden.

Die Gateway-Karte wird vom Server als Netzwerkkarte erkannt. Alle Gateway-Funktionen sind komplett unabhängig von der Haupt-CPU, damit sind sogar verschiedene Marken für die Servermaschinen denkbar.

OfficeMaster Survivable Branch Appliance (SBA)

- Basiert auf einem professionellen HP Server mit Windows Server 2012 R2 und den Microsoft Skype for Business SBA Komponenten
- Integriertes PCIe Gateway, das vom Hostsystem als Netzwerkkarte erkannt wird, kein spezieller Treiber nötig
- 6 digitale Schnittstellen: 4 BRI und 2 PRI (T1 / E1) mit flexibler nach Bedarf zu wählender Lizenzierung
- 4 analoge Ports auf einer separaten Karte (Lizenzierung optional)
- Webbasierter Konfigurationswizard führt einfach durch das erste Setup
- Testtool für die PSTN-Verbindung
- Diagnose, Monitoring, Logging (SNMP, SCOM)
- Für Microsoft Exchange Unified Messaging
- Direkte Anbindung zu Exchange 2016 / 2013 / 2010 / 2007 für den Faxempfang (zertifiziert durch Microsoft)
- Optional kann die Unified-Messaging-Lösung OfficeMaster Suite installiert werden

Server Hardware	Server Software
<ul style="list-style-type: none"> • Tower mit optionalem RackMount Kit für den Einbau im Serverrack • Gigabit Ethernet 	<ul style="list-style-type: none"> • Windows Server 2012 R2 vorinstalliert • Microsoft Skype for Business Server 2016 Survivable Branch Appliance Komponenten (Registrar, Proxy, Routing, Mediation Server) • Webbasierte Konfiguration und Benutzer-Interface
Gateway Hardware	Gateway Software / Funktionen
<ul style="list-style-type: none"> • Integriertes PCIe Gateway, wird über Netzwerktreiber erkannt und benötigt somit keine weiteren Treiber • PCIe Karte enthält das vollständige Gateway, keine zusätzlichen Softwarekomponenten, die die Main CPU belasten • 6 digitale Schnittstellen: 4 BRI und 2 PRI (T1/E1) mit flexibler Lizenzierung • 4 analoge Ports auf einer separaten low-profile Karte, die Verbindung zum Main Gateway Board erfolgt über ein TDM Interface 	<ul style="list-style-type: none"> • VoIP-Mediagateway zertifiziert für Microsoft Skype for Business / Lync Server 2010 und höher sowie für Microsoft OCS (inkl. R2) • TLS/SRTP • SIP over TCP • Faxempfang via T.38 und T.30 (zertifizierte Faxlösung für Microsoft Exchange 2010) • PRI-Protokolle (basic call): alle Q.931 Varianten (ETSI / Euro ISDN, NI-2, NET5, 5ESS, DMS100), QSIG • Text messaging (SMS) basierend auf ETSI ES 201 912



Komplettes ISDN / IP-Gateway als aktive PCIe-Karte	
<ul style="list-style-type: none"> • OfficeMaster Gate, aktive PCIe-Karte (OMC.22304) 	<ul style="list-style-type: none"> • Zertifiziertes Gateway einsetzbar für Microsoft Skype for Business 2016/2013/2010, Microsoft OCS 2007 R2, • Erlaubt den Betrieb folgender Schnittstellen (zusätzliche Lizenzierung notwendig): 4 x BRI, 2 x PRI • Full length, full height
Appliance mit Windows Server 2008 R2 Betriebssystem, aktivem PCIe-Board, PCIe-Board für 4 analoge Anschlüsse	
<ul style="list-style-type: none"> • OfficeMaster SBA (SBA.22319) 	<ul style="list-style-type: none"> • Einsetzbar als SBA für Microsoft Skype for Business • 2 x PRI, 4 x BRI, 4 x FXS • Software RAID
<ul style="list-style-type: none"> • OfficeMaster SBA (SBA.22324) 	<ul style="list-style-type: none"> • Einsetzbar als SBA für Microsoft Skype for Business • 2 x PRI, 4 x BRI, 4 x FXS • Hardware RAID, redundante Netzteile

Microsoft Partner
Gold Communications